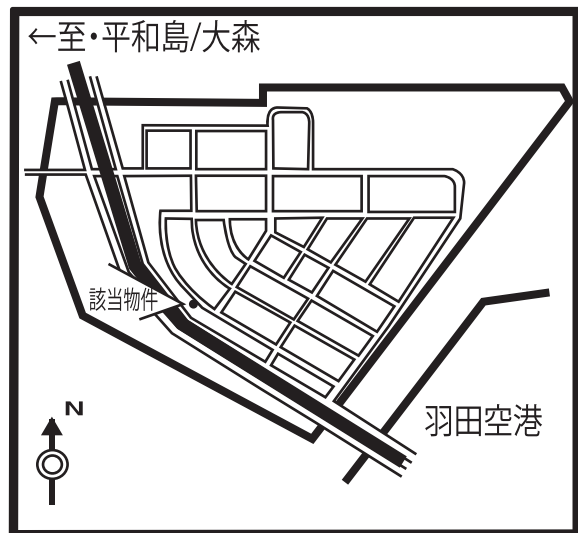


# 貸工場

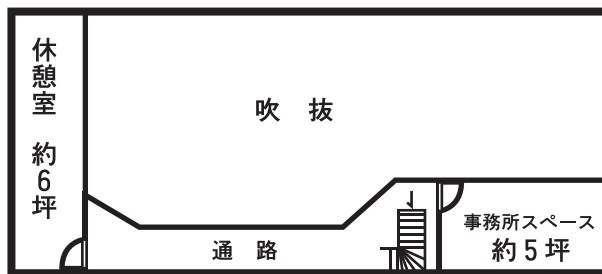
～京浜島・城南島・昭和島のこと  
なら弊社にご相談ください～

敷金：2ヶ月 礼金：2ヶ月

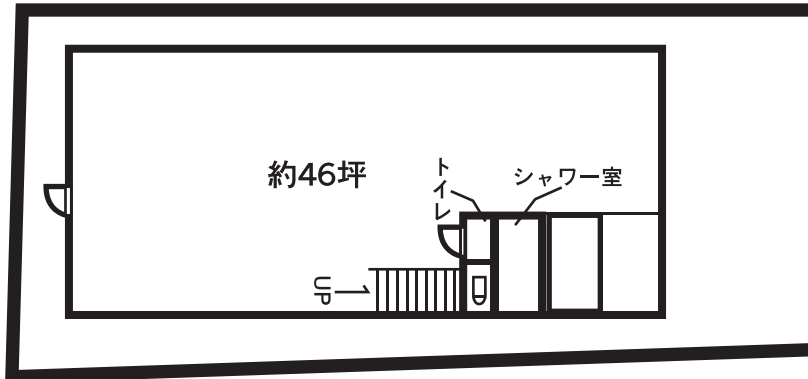
- ☆ 24時間操業可能!
- ☆ 2トン車2台駐車可能
- ☆ 工場/倉庫/配送センターに最適



2階



1階



○ 図面と現況が異なる場合は現況優先とします。

- ◆ 天井クレーン付き  
(1階作業場:2.8t 2階:1t)
- ◆ シャワー、風呂付き
- ◆ キュービクルあり

物件種目	貸工場		
最適用途	工場・倉庫・配送センター等		
最寄駅	京浜急行線 平和島駅		
面積	土地	279.00㎡ (84.34坪)	
	建物	1階	152.00㎡ (45.98坪)
		2階	37.75㎡ (11.41坪)
賃料	486,000円		うち消費税 36,000円

住居表示	東京都大田区京浜島2丁目13番8号		
交通	JR京浜東北線 大森駅		バス20分
	京浜急行線 平和島駅		バス17分

土地権利	所有権	地目	宅地
都市計画	市街化区域	用途地域	工業専用地域
建ぺい率	60%	容積率	200%
他の法令上の制限	準防火地域		
現況	空き	引渡日	相談
接道状況	北東側 公道12m		

- 備考
- ◆ 鉄骨造スレート葺2階建
  - ◆ 昭和53年築
  - ◆ 2トン車2台駐車可能
  - ◆ 内見の際は当社迄ご連絡ください。

物件番号

<http://www.trusty2000.co.jp>

[estate@trusty2000.co.jp](mailto:estate@trusty2000.co.jp)



東京都知事免許(15)第8508号  
社団法人東京都宅地建物取引業協会会員

株式会社トラスティー

■手数料

賃料の1ヶ月分  
+消費税

■取引形態 専任

〒143-0024 東京都大田区中央4-32-10

TEL 03-3778-3261(代) FAX 03-3778-3263